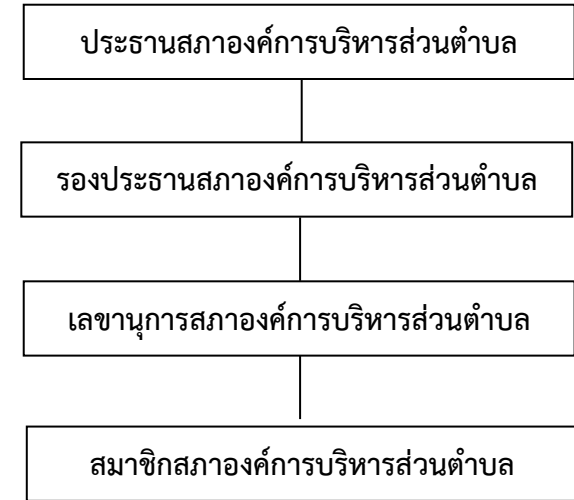
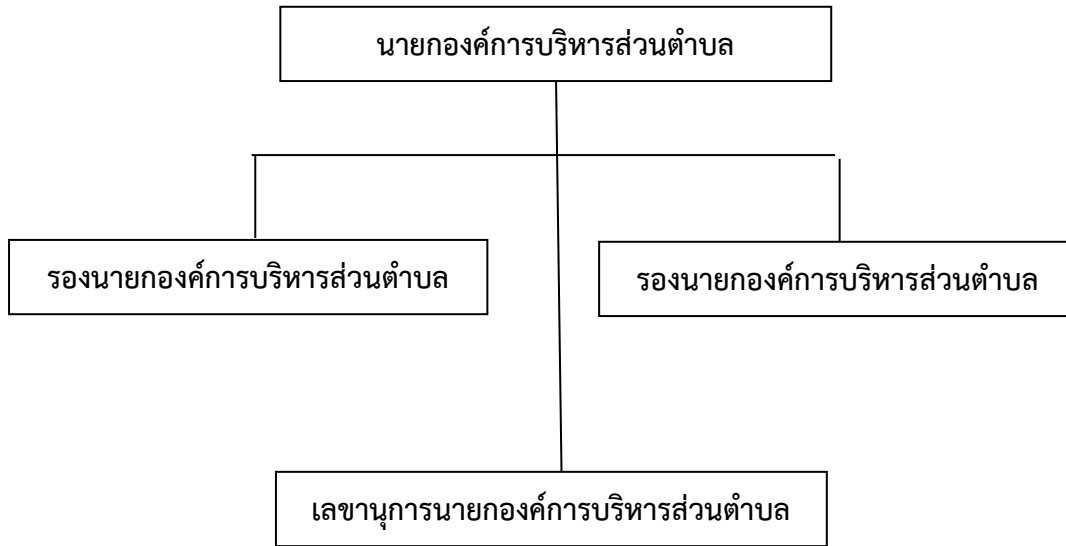
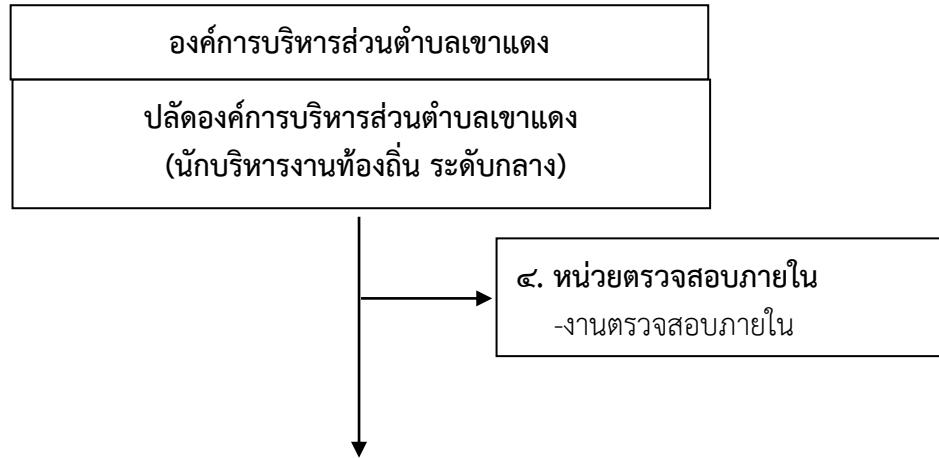


# โครงสร้าง องค์การบริหารส่วนตำบลเขาแดง

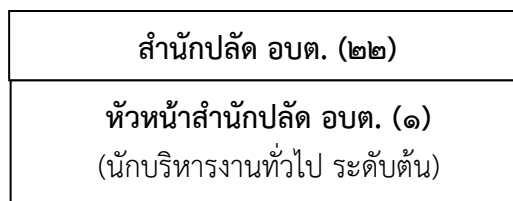


## โครงสร้างการแบ่งส่วนราชการ องค์การบริหารส่วนตำบลเขาแดง



๑. สำนักปลัด อบต.	๒. กองคลัง	๓. กองช่าง
<ul style="list-style-type: none"> <li>๑) งานบริหารงานทั่วไป</li> <li>๒) งานการเจ้าหน้าที่</li> <li>๓) งานนิติการ</li> <li>๔) งานป้องกันและบรรเทาสาธารณภัย</li> <li>๕) งานบริหารงานสาธารณสุข</li> <li>๖) งานกิจการสภาองค์การบริหารส่วนตำบล</li> <li>๗) งานส่งเสริมการศึกษา ศาสนา และวัฒนธรรม</li> <li>๘) งานสวัสดิการสังคม</li> <li>๙) งานส่งเสริมการเกษตร</li> <li>๑๐) งานนโยบายและแผน</li> </ul>	<ul style="list-style-type: none"> <li>๑) งานการเงินและบัญชี</li> <li>๒) งานพัฒนารายได้</li> <li>๓) งานพัสดุและทรัพย์สิน</li> <li>๔) งานบริหารงานทั่วไป</li> </ul>	<ul style="list-style-type: none"> <li>๑) งานแบบแผนและก่อสร้าง</li> <li>๒) งานควบคุมอาคาร</li> <li>๓) งานสาธารณูปโภค</li> <li>๔) งานผังเมือง</li> <li>๕) งานบริหารงานทั่วไป</li> </ul>

## โครงสร้างกรอบอัตรากำลัง สำนักปลัดองค์การบริหารส่วนตำบล

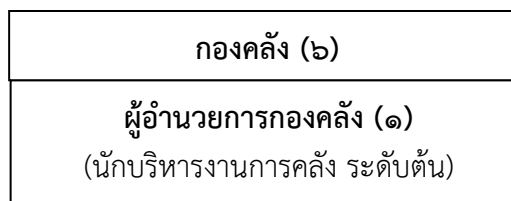


งานบริหารงานทั่วไป	งานการเจ้าหน้าที่	งานนิติการ	งานป้องกันและบรรเทาสาธารณภัย	งานบริหารงานสาธารณสุข
-ผู้ช่วยเจ้าพนักงานธุรการ (๑) -พนักงานขับรถยนต์ (ทักษะ) (๑) -ยาม (๑) -ภารโรง (๑)	-นักทรัพยากรบุคคลชำนาญการ (๑)	-	-เจ้าพนักงานป้องกันและบรรเทาสาธารณภัยปฏิบัติงาน (๑)	-พ.นง.ขับเครื่องจักรกลขนาดใหญ่ (ทักษะ) (๑) -คนงานประจำรถขยะ (ทักษะ) (๑) -คนงานประจำรถขยะ (๑)

งานกิจการสภา อบต.	งานส่งเสริมการศึกษา ศาสนา และวัฒนธรรม	งานสวัสดิการสังคม	งานส่งเสริมการเกษตร	งานนโยบายและแผน
-ผู้ช่วยเจ้าพนักงานธุรการ (๑)	-นักวิชาการศึกษาชำนาญการ (๑) -ครูผู้ดูแลเด็ก (๑) -ผู้ดูแลเด็ก (เงินอุดหนุน) (๒) -ผู้ดูแลเด็ก (ทั่วไป) (๓) -ภารโรง (ศพด.บ้านทุ่งน้อย) (๑)	-นักพัฒนาชุมชนชำนาญการ (๑)	-	-นักวิเคราะห์นโยบายและแผนชำนาญการ (๑) -ผู้ช่วยเจ้าพนักงานประชาสัมพันธ์ (๑)

ระดับ	อำนาจการต้น	ชำนาญการ	ปฏิบัติการ	อาวุโส	ชำนาญงาน	ปฏิบัติงาน	ลูกจ้างประจำ	ครู	พ.ภารกิจ	พ.ทั่วไป
จำนวน	๑	๔	-	-	-	๑	-	๑	๘	๗

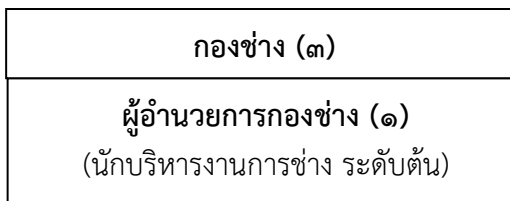
## โครงสร้างกรอบอัตรากำลัง กองคลัง



งานการเงินและบัญชี	งานพัฒนารายได้	งานพัสดุและทรัพย์สิน	งานบริหารงานทั่วไป
-นักวิชาการเงินและบัญชี (ปก./ชก.) (๑) -ผู้ช่วยเจ้าพนักงานการเงินและบัญชี (๑)	-เจ้าพนักงานจัดเก็บรายได้ (ลูกจ้างประจำ) (๑)	-นักวิชาการพัสดุชำนาญการ (๑)	-ผู้ช่วยเจ้าพนักงานธุรการ (๑)

ระดับ	ผู้อำนวยการต้น	ชำนาญการ	ปฏิบัติการ	อาวุโส	ชำนาญงาน	ปฏิบัติงาน	ลูกจ้างประจำ	พ.ภารกิจ	พ.ทั่วไป
จำนวน	๑	๑	๑	-	-	-	๑	๒	-

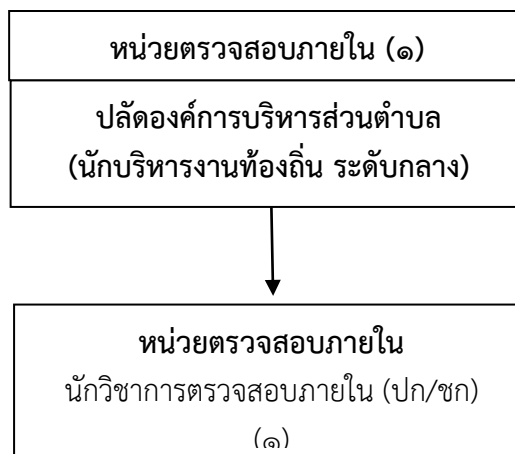
### โครงสร้างกรอบอัตรากำลัง กองช่าง



งานแบบแผนและก่อสร้าง	งานควบคุมอาคาร	งานสาธารณสุขโรค	งานผังเมือง	งานบริหารงานทั่วไป
-นายช่างโยธาชำนาญงาน (๑) -คนงาน (๑)	-	-	-	-

ระดับ	ผู้อำนวยการต้น	ชำนาญการ	ปฏิบัติการ	อาวุโส	ชำนาญงาน	ปฏิบัติงาน	ลูกจ้างประจำ	พ.ภารกิจ	พ.ทั่วไป
จำนวน	๑	-	-	-	๑	-	-	-	๑

### โครงสร้างกรอบอัตรากำลัง หน่วยตรวจสอบภายใน



ระดับ	อำนาจการต้น	ชำนาญการ	ปฏิบัติการ	อาวุโส	ชำนาญงาน	ปฏิบัติงาน	ลูกจ้างประจำ	พ.ภารกิจ	พ.ทั่วไป
จำนวน	-	-	๑	-	-	-	-	-	-